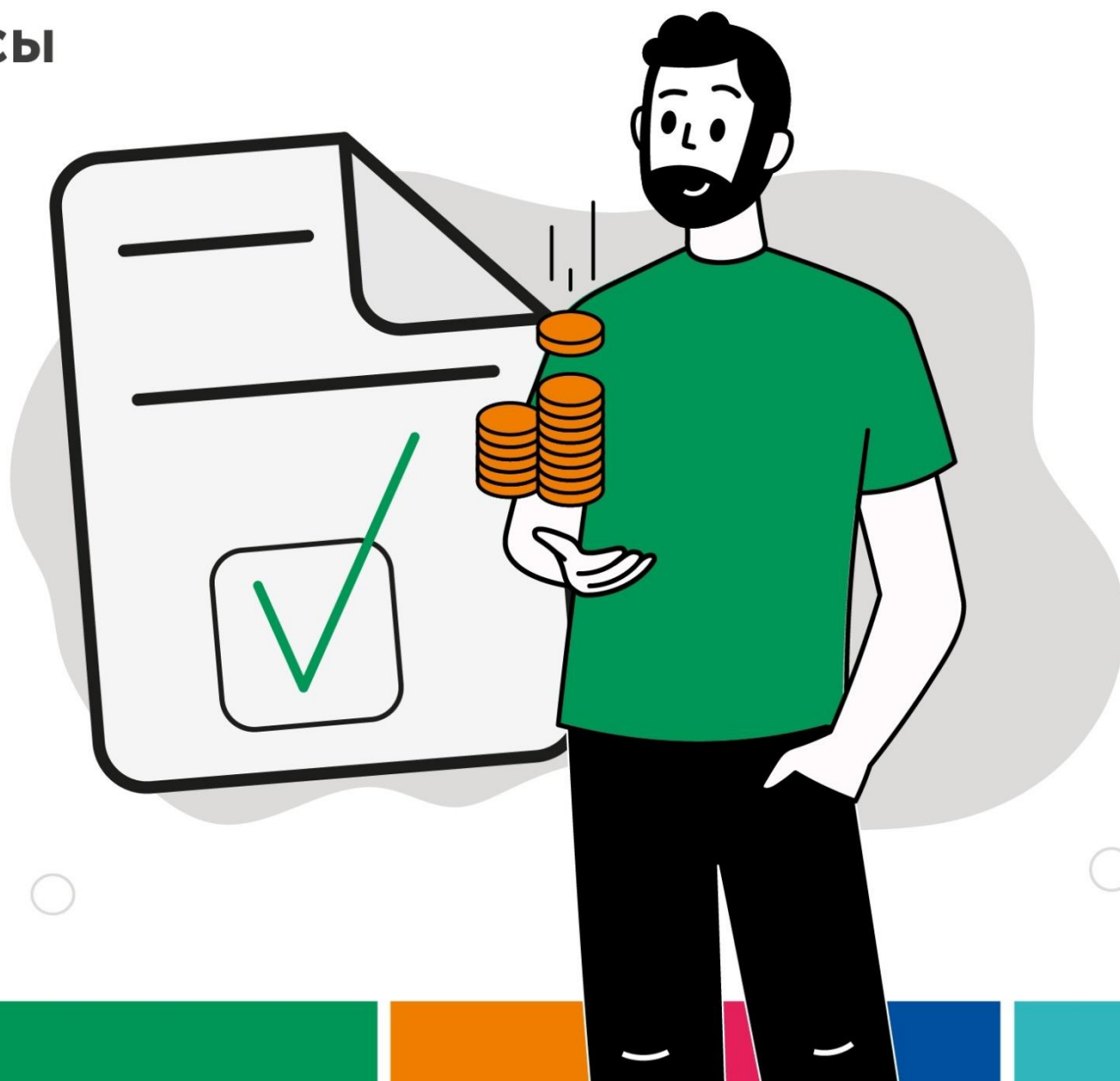


Социальные вычеты:

сколько теперь можно вернуть за лечение, обучение и спорт


мои финансы





Налоговый вычет за лечение и покупку лекарств

13% от 150 000 ₹

то есть 19 500 ₹, – это предельная величина
налогового вычета при расходах
на недорогостоящее лечение
(код услуги в справке из медучреждения «01»).

Если лечение дорогостоящее (код услуги «02»),
то ограничений нет. Вы можете вернуть все 13%
с его полной стоимости.





Налоговый вычет за лечение и покупку лекарств

Можно вернуть часть денег:

- за оплату медуслуг
(они должны быть включены в специальный перечень Правительства)
- за оплату лекарств
(они должны быть приобретены за счет собственных средств по назначению лечащего врача)
- за заключение договора ДМС и оплату страховых взносов по нему



Налоговый вычет за обучение

13% от 110 000 ₽

то есть 14 300 ₽, – предельная величина
налогового вычета при расходах на обучение
собственных или подопечных детей

13% от 150 000 ₽

то есть 19 500 ₽, – на собственное обучение или
на очное обучение брата/сестры



Налоговый вычет за обучение



Можно вернуть часть денег за детский сад, школу, учреждение дополнительного образования (спортивная школа, изостудия, курсы по изучению иностранных языков, автошкола, учебные центры службы занятости и т. д.).

Важно: у образовательного учреждения должна быть лицензия.



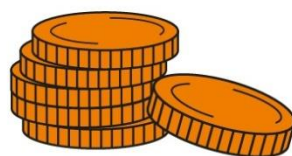
мои финансы



Налоговый вычет за физкультурно-оздоровительные услуги

13% от 150 000 ₹

то есть 19 500 ₹, – предельная величина
налогового вычета при расходах на
фитнес-услуги за себя, своих детей (подопечных)
до 18 лет или до 24 лет, если ребёнок учится очно.



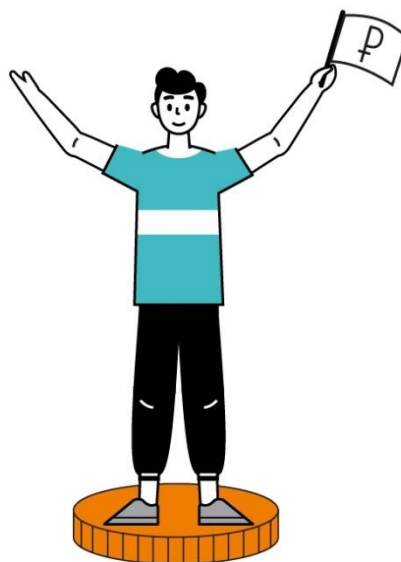
мои финансы



Налоговый вычет за физкультурно-оздоровительные услуги

Условия предоставления такого вычета:

- физкультурно-оздоровительные услуги должны быть в перечне, который утвердило Правительство РФ
- физкультурно-оздоровительные услуги должны быть основным видом деятельности организации, с которой был заключен договор



мои финансы



Кто может оформить социальный налоговый вычет?

Вернуть часть НДФЛ могут только те, кто его платил в году, предшествующем подаче заявления.

Самозанятые, ИП и другие категории населения оформить возврат не смогут, поскольку они платили другие виды налогов. Те, кто занят в теневом секторе экономики, т.е. получают зарплаты в конвертах, также не могут рассчитывать на налоговый возврат. Они не платили НДФЛ, а значит и возвращать его не с чего.



Обратите внимание

Подавать документы на налоговый возврат можно в течение трех лет.

К примеру, на налоговый вычет за 2022 год можно подать в 2023, 2024 и 2025 годах, а в 2026 году вернуть часть уплаченного НДФЛ за 2022 год уже не удастся – право на вычет сгорит.

На следующий год остаток вычета не переносится, так что накопить его не получится.



мои финансы