

Социальная стипендия: что такое и как получить



Объясняет

**Михаил
Сергейчик,**

руководитель
проекта

«Моифинансы.рф»

Кто может получать социальную стипендию?

- Дети-сироты и дети, оставшиеся без попечения родителей
- Потерявшие обоих или единственного родителя в период своего обучения
- Инвалиды I и II группы, инвалиды с детства, получившие инвалидность во время военной службы
- Получатели соцпомощи от государства (студенты из малоимущих семей и малоимущие одиноко проживающие студенты)

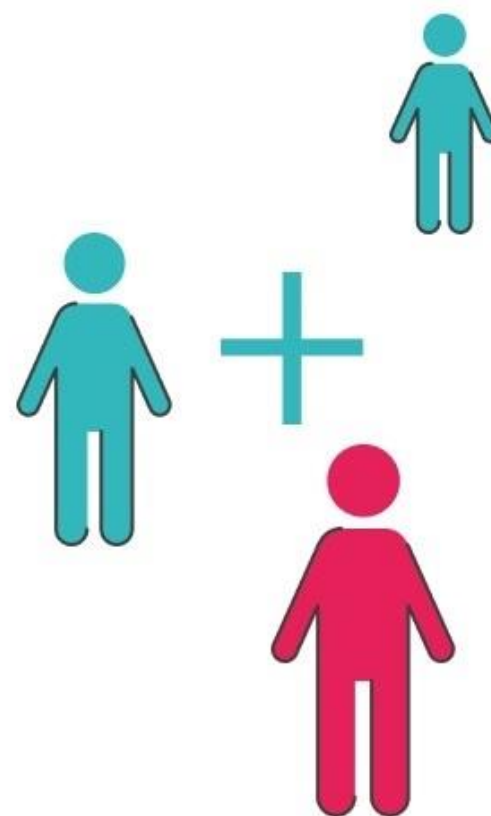


Кто может получать социальную стипендию?

- Ветераны боевых действий и те, кто служил по контракту не менее 3 лет и покинул службу по уважительным причинам
- Пострадавшие в результате радиационных катастроф

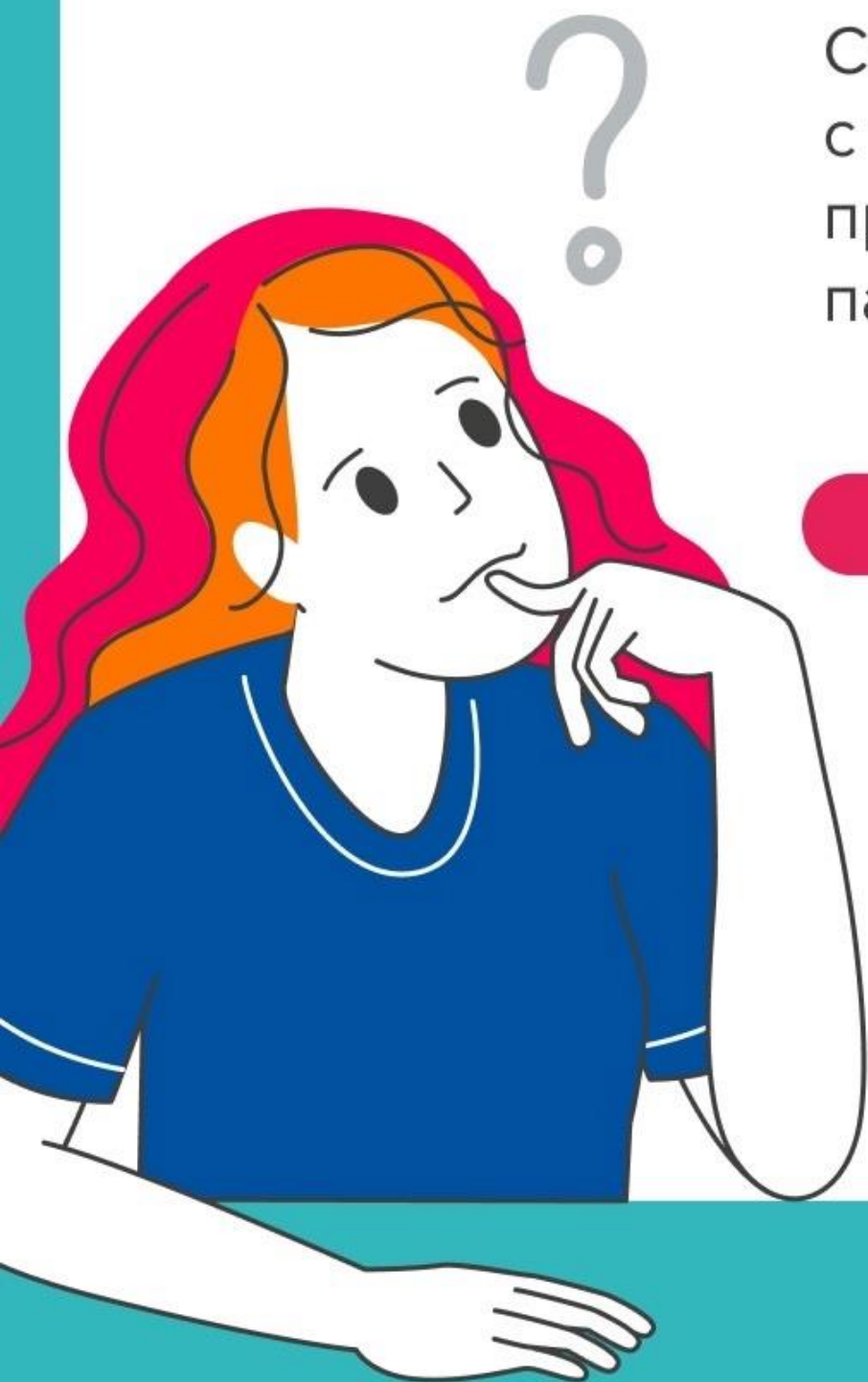


*В зависимости от стипендиального фонда учебного заведения **круг получателей может быть расширен***



Как оформить социальную стипендию:

- 1 Запросить в учебном заведении справку об очном обучении на бюджетном отделении и размере выплачиваемой стипендии.
- 2 Оформить документы, подтверждающие доход семьи или одиноко проживающего студента за три месяца, предшествующие месяцу обращения.
- 3 Обратиться в МФЦ или через «Госуслуги» с заявлением, приложив необходимые документы.



Соцстипендия назначается с того дня, когда студент предоставляет полный пакет документов.



Если документы поданы в середине месяца, выплата за первый месяц будет только за оставшиеся до конца месяца дни

От чего зависит размер стипендии?

Минимальный размер социальной стипендии
для СПО – **809 рублей**,
для вузов – **2227 рублей**.

Учебное заведение само устанавливает
размер социальной стипендии,
но не ниже минимальных значений.



Размер стипендии увеличивается
за счет регионального коэффициента
(при наличии)

Как на стипендию влияют оценки?

Хорошие оценки — основание для повышенной социальной стипендии на 1-м и 2-м курсе обучения в вузе (бакалавриат и специалитет).



Повышенная стипендия

*назначается
на следующий семестр
и продлевается
дальше, если
очередная сессия
сдана на «хорошо»
и/или «отлично»*



Можно ли потерять эту стипендию и в каких случаях?

Лишиться соцстипендии можно в случае отчисления или утраты оснований для ее получения.



Если студент оформляет академический отпуск (например, по болезни, беременности или в связи с уходом за ребенком), стипендия продолжает выплачиваться

Что изменилось в новом учебном году

Соцпомощь назначат, если среднедушевой доход семьи не превышает регионального значения прожиточного минимума. С этого года в составе семьи учитываются только близкие родственники (родители, дети).

В расчете среднедушевого дохода участвует не только зарплата, но и стипендии, пособия по безработице, алименты, денежное довольствие. Выплаты социального характера не учитываются.

Наличие у семьи низкого дохода должно быть оправдано обстоятельствами, при которых у трудоспособных членов семьи отсутствует возможность получать доход в большем размере.

